

DZĪVOJAMAI MĀJAI SERGEJA EIZENŠTEINA IELĀ 45, RĪGĀ, FUNKCIONĀLI NEPIECIEŠAMĀ ZEMES GABALA PLĀNS

APZĪMĒJUMI:

01001220182 Uzmērītas zemes vienības robežas, kadastra apzīmējums

— Ielas sarkanā līnija

0100122005021 Ēkas kadastra apzīmējums



10 stāvu dzīvojamā māja Sergeja Eizenšteina ielā 45, Rīgā (kadastra apzīmējums 0100122005021), ir reģistrēta nekustamā īpašuma ar kadastra numuru 01006220118 sastāvā, kas ir ierakstīts Rīgas pilsētas zemesgrāmatas nodalījumā Nr.29278. Dzīvojamā mājā ir 143 dzīvokļu īpašumi.

Iela

Piebraucamais ceļš, asfaltēts laukums

Teritorija, kas var kalpot par pamatu ceļa servitūta tiesību nodibināšanai. Ceļa vieta var tikt mainīta vai precizēta normatīvajos aktos noteiktajā kārtībā.



Dzīvojamai mājai Sergeja Eizenšteina ielā 45, Rīgā, funkcionāli nepieciešamā zemes gabala robežas. Platība ~ 4809 kv.m. Apbūves intensitāte 127 % (atļautais maksimums - 290%), Brīvā teritorija 52% (atļautais minimums - 21%).

Funkcionāli nepieciešamo zemes gabalu veido:

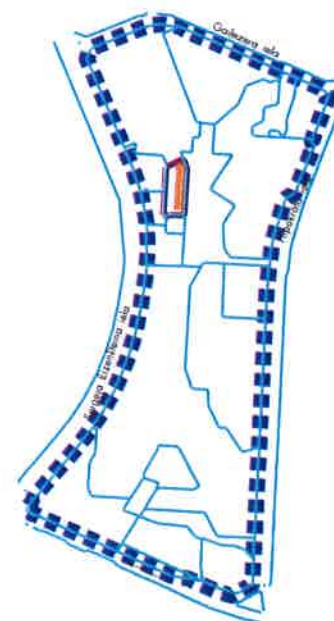


Zemes vienības ar kadastra apzīmējumu 01001220182 daļa, ~ 4809 kv.m platībā, par kuras izmantošanas nosacījumiem dzīvojamās mājas Sergeja Eizenšteina ielā 45, Rīgā, dzīvokļu īpašniekiem ir jāvienojas ar zemes vienības īpašnieku. Zemes vienība ir reģistrēta nekustamā īpašuma ar kadastra numuru 01001222005 sastāvā, kas ir ierakstīts Rīgas pilsētas zemesgrāmatas nodalījumā Nr.1876.

PIEZĪMES:

- Atbilstoši Rīgas teritorijas plānojuma 2006.-2018. gadam grafiskai daļai un teritorijas izmantošanas un apbūves noteikumiem, funkcionāli nepieciešamais zemes gabals atrodas - Dzīvojamās apbūves teritorijā (Dz):
 - Maksimālais stāvu skaits - 12 stāvi;
 - Zemes gabala maksimālā apbūves intensitāte - 290%;
 - Zemes gabala minimālā brīvā teritorija - 21%.
- Funkcionāli nepieciešamā zemes gabala robežas, platība, apgrūtinājumi un to platības tiks precizētas veicot instrumentālo uzmērīšanu dabā.

Atrašanās vieta kvartālā:

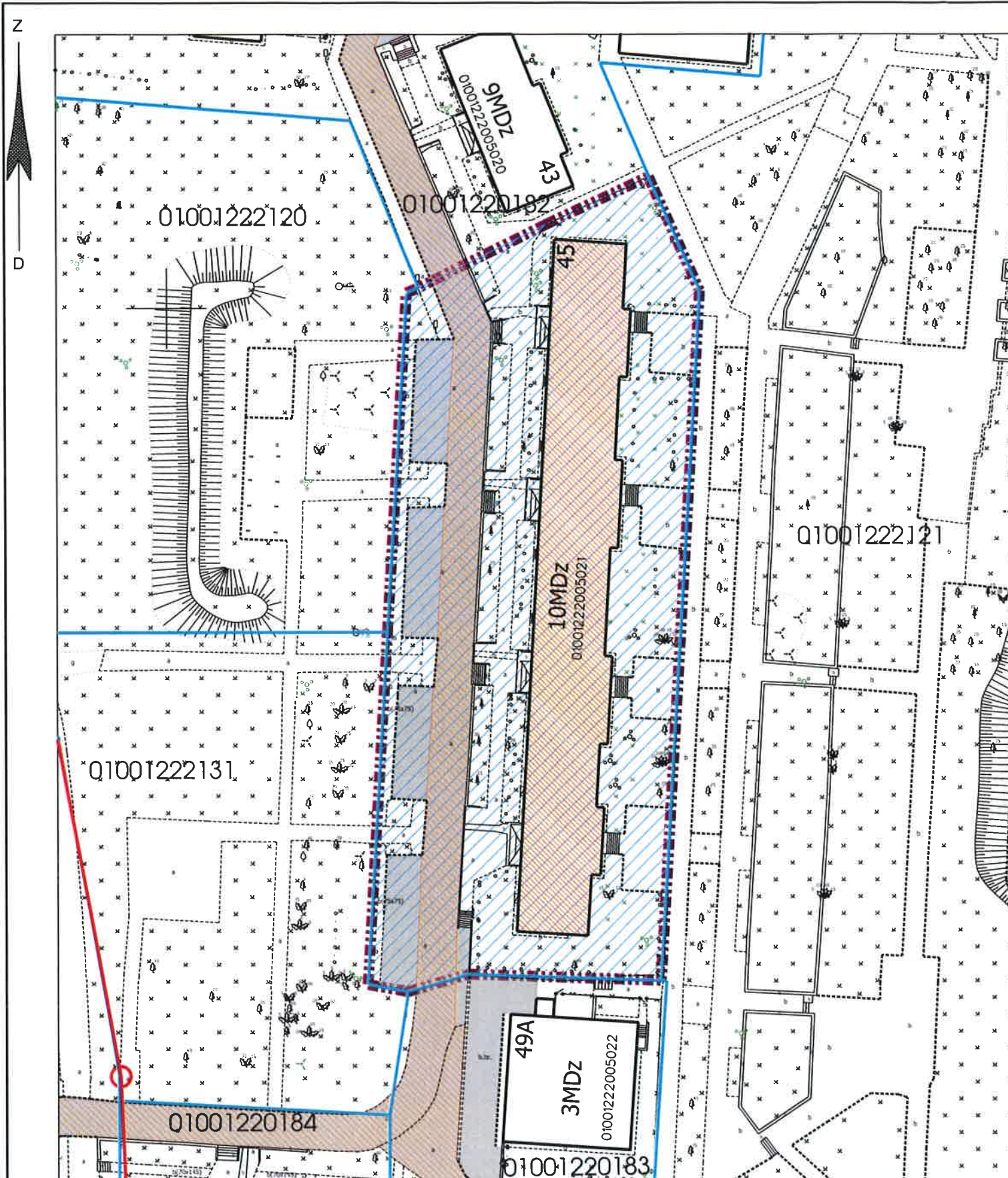


Komisijas priekšsēdētāja

R. Freimane

Mērogs

1:750



Datu sagatavošanā izmantoti:

- Nekustamā īpašuma valsts kadastra informācijas sistēmas dati (autors: ©Valsts zemes dienests 2011-2020)
- Pašvaldības augstas detalizācijas topogrāfiskās informācijas datubāzes dati mērogā 1:500 (autors ©Rīgas pilsētas pašvaldība)
- Topogrāfiskie plāni mērogā 1:2000 (autors ©Latvijas Ģeotelpiskās informācijas aģentūra, 2000-2015)
- Rīgas pilsētas ielu sarkanās līnijas (autors ©Rīgas pilsētas pašvaldība 2020)
- Rīgas pilsētas ielas un adreses (autors ©Rīgas pilsētas pašvaldība 2004-2020)
- Rīgas teritorijas plānojums 2006.-2018.gadam (autors ©Rīgas pilsētas pašvaldība)

Latvijas koordinātu sistēma LKS-92 TM